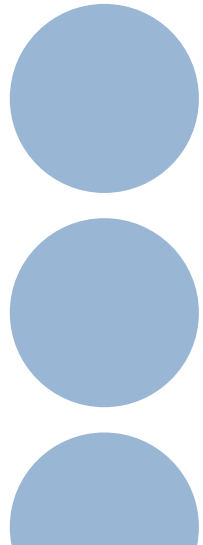


Handgeführte Lasermaterialbearbeitung

- Schweißen
- Reinigen / Entschichten

ID 082864



Gibt es schon lange: Offenes Lasergerät



z. B. für Auftragschweißen
an Formen

ID 082865

NEU: Handgeführtes Laserschweißen



ID 082866

Gefährdungsbeurteilung ?



ID 082867

Gefährdungen beim handgeführten Laserschweißen ?

Schutzmaßnahmen ?



ID 082868

Schutzmaßnahmen



ID 082869

Schutzmaßnahmen



ID 082870

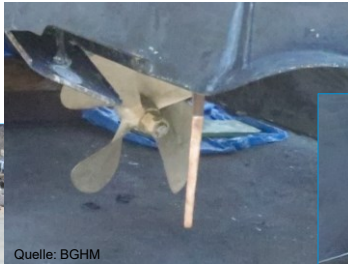
Schutzmaßnahmen



ID 082871

Laser-Reinigung

Gefährdungsbeurteilung ?



ID 082872

Maßnahmen beim offenen Laserschweißen / Laserreinigen

- Bestellung eines Laserschutzbeauftragten
- Gefährdungsbeurteilung (unterstützt von LSB und ggf. fachkundiger Person)
 - Abschirmung (LS-Wand, -Vorhänge, -Fenster), ggf. auch nach oben
 - Beschilderung, Warnlampen/Türverriegelung
 - Betriebsanweisung, Unterweisung, Festlegung von Personen
 - PSA (Laserschutz-Helm/Visier/Brille, Handschuhe, Kleidung)
 - Absaugung von Gefahrstoffen

Wenn keine vollständige Abschirmung möglich ist: Zugang zum Laserbereich regeln / verhindern

Fachbereich AKTUELL - Strahlarbeiten - Reinigen und Entschichten mit Laserstrahlung

ID 082873